

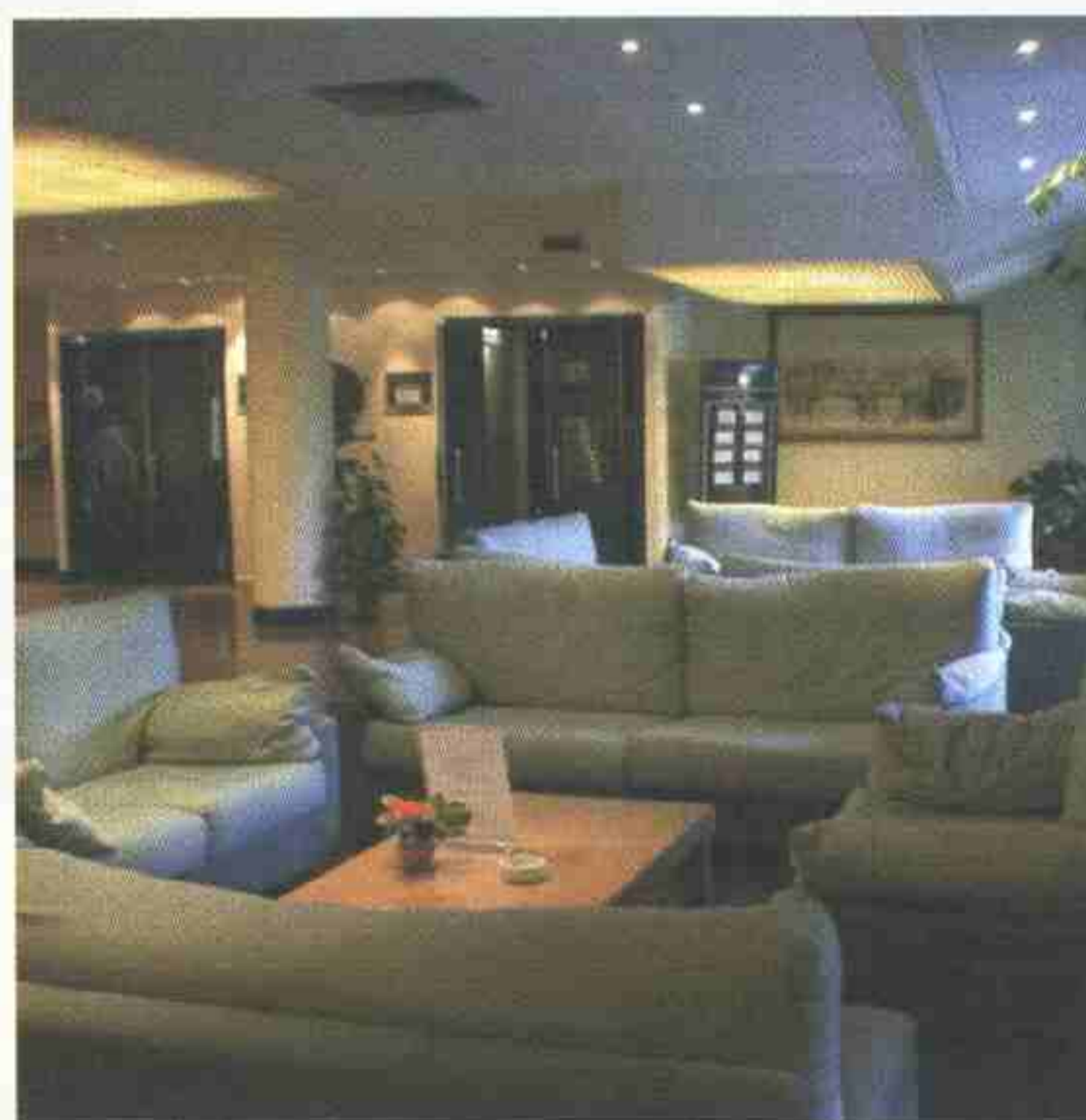
PUNTO SUL
TURISMO

La strategia di sviluppo del brand dell'immobiliarista Fusi

Una Hotels ora punta sulle autostrade

Dodici aree di servizio lungo la rete autostradale italiana, nei tratti A1, A4, A14. Tra le quali è già presente la struttura di Firenze Nord. Completano la linea di espansione del gruppo alberghiero

di Alessandro Luongo



L'obiettivo è stato raggiunto: Una Hotels & Resorts da operatore emergente consolida la sua presenza sul mercato alberghiero italiano. L'ultimo inaugurato, operativo da maggio 2006, è l'Una Hotel di Napoli. L'offerta è suddivisa in tre linee di strutture ricettive: Una Hotels, con alberghi metropolitani, rivolti in particolare a chi viaggia per affari; Una Resorts, dimore immerse nel verde, lon-

tano dai centri urbani; Unaway Hotels, gli alberghi situati lungo le aree di servizio della rete autostradale. Proprio in quest'ultimo comparto il gruppo di Riccardo Fusi investirà circa 80 mila euro per camera dal 2006 e fino alla fine del 2009. Il programma di sviluppo prevede la realizzazione di 11 nuove strutture con una capacità ricettiva di 80 o 112 camere, e una superficie totale tra i 3

mila e i 4 mila metri quadri. Tutte saranno firmate da Giugiaro Architettura. Al momento sono già operativi cinque Unaways Hotels, quattro in franchising (Ferrara, Siena, Avellino), uno in gestione diretta nell'area di servizio di Firenze Nord aggiuntosi nel novembre 2005. "Essere la catena incaricata di sviluppare questo progetto, così ampio e complesso, rappresenta per noi una straordinaria opportunità. La realizzazione degli Unaways Hotels, con la loro vocazione multi target, grazie all'elevato numero delle strutture e alla loro distribuzione sul territorio, darà la possibilità di stimolare e soddisfare una domanda oggi inespressa. Si tratta di un programma di ampio respiro da cui ci attendiamo un ritorno importante", ha dichiarato Elena David, amministratore delegato di Una Hotels & Resorts. Tutto inizia nel maggio del 2004, quando Una Hotels & Resorts si aggiudica la procedura indetta da Autostrade per l'Italia per l'affidamento fino al 2028 di servizi alberghieri in 12 aree di servizio dislocate lungo la rete autostradale italiana, nei tratti A1, A4, A14, tra le quali la struttura presente nell'area Firenze Nord. L'intero piano di restyling delle aree di servizio della rete autostradale prevede un investimento complessivo, da parte di Autostrade per l'Italia e dei suoi partner, di oltre 800 milioni di euro nel periodo 2002-2009. Obiettivo: riqualificare i servizi esistenti nelle aree autostradali e introdurre nuove attività sulla rete.