

62

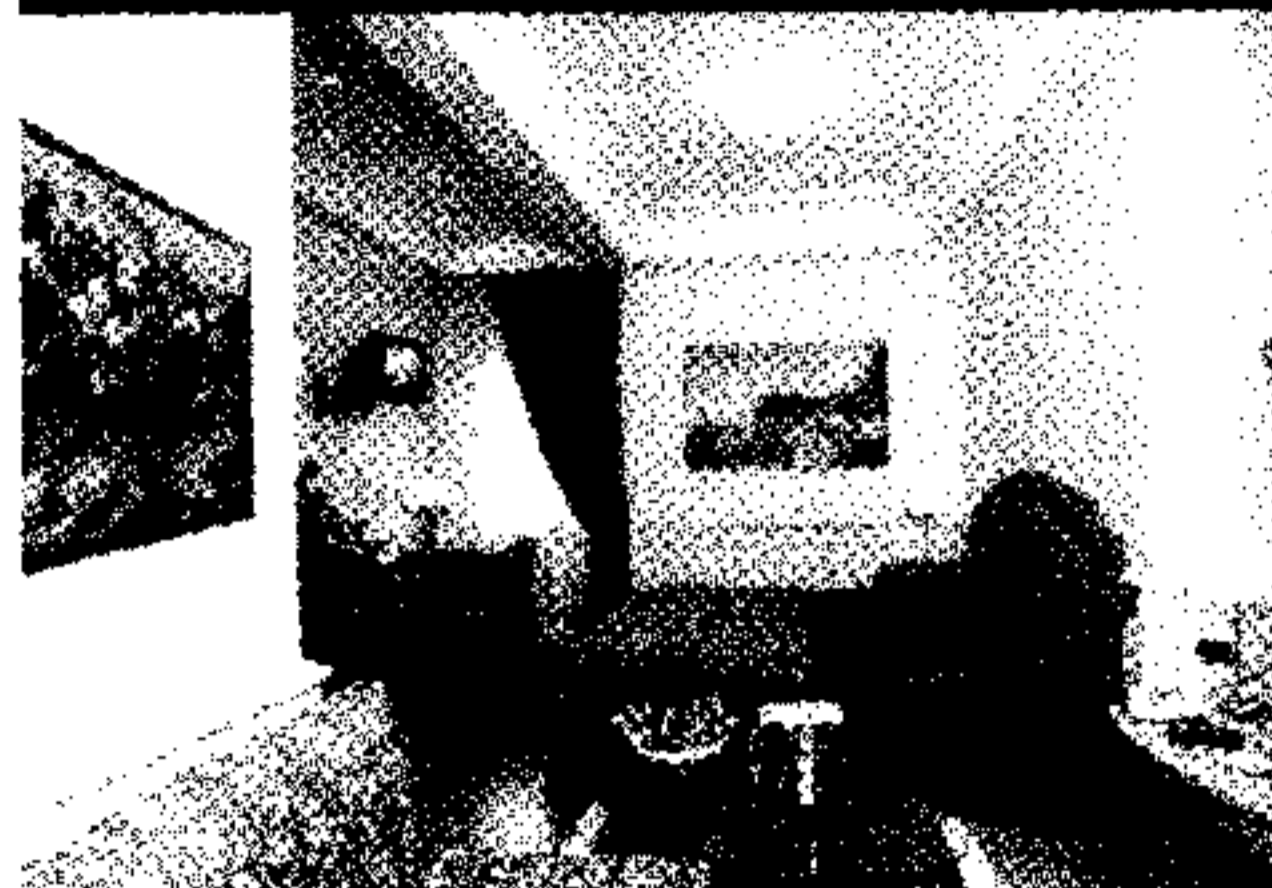
HOTEL

di Elisa Ferro

Rivoluzionare il modo di viaggiare e, insieme, di sostare, non è cosa da poco. Ci provano gli UNAWAY Hotels, 11 strutture su progetto esclusivo di Giugiaro, più alcuni hotel già affiliati in franchising situati lungo le aree di servizio delle autostrade. Oasi rigeneranti e attrezzati business corner, unici nel loro genere



UNAWAY Hotel Mirabella Sud - A16

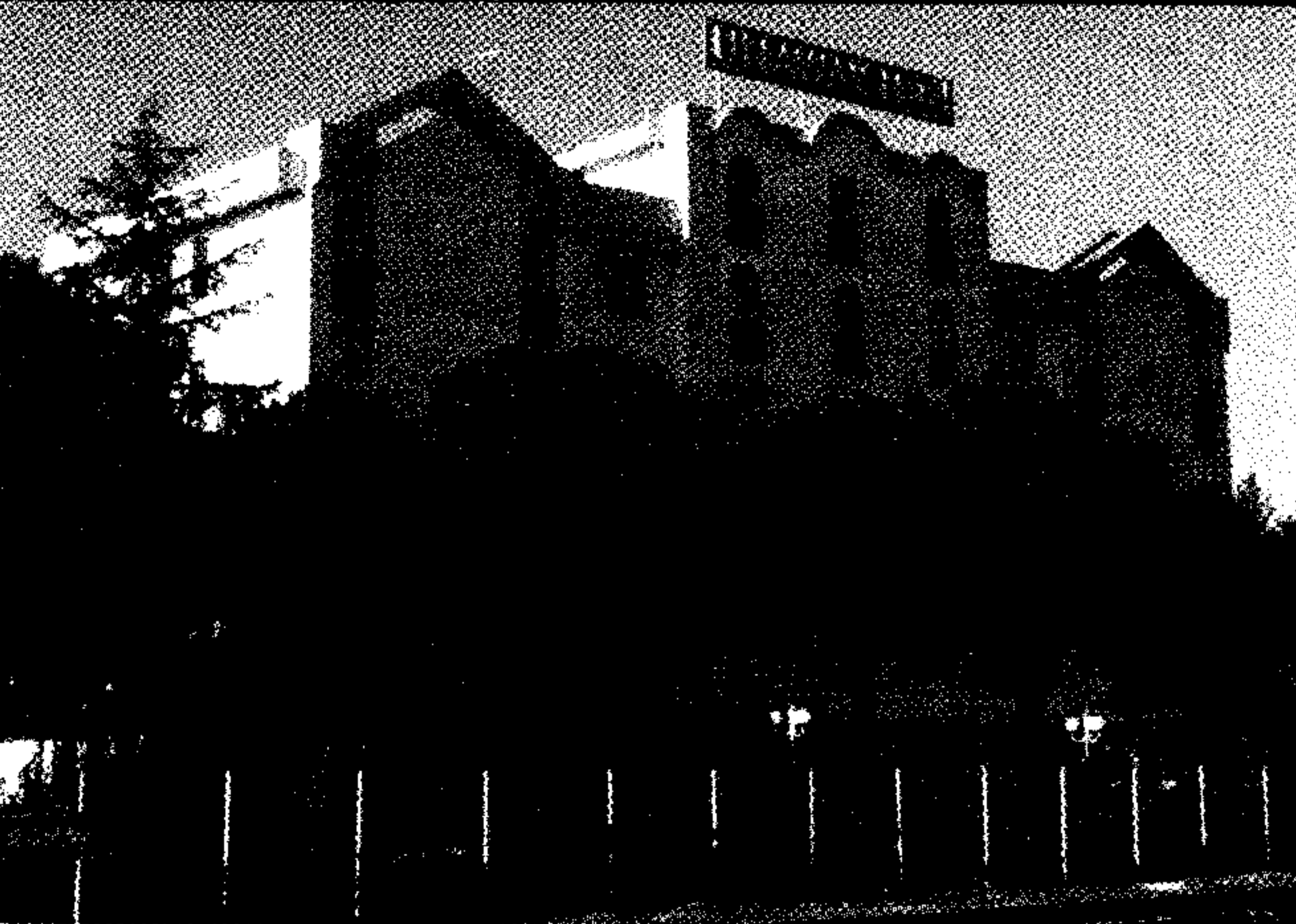


Sosta o business?

L'ambizioso progetto prevede la realizzazione, lungo i tratti autostradali A1, A4 e A14, di 11 nuovi hotel firmati Giugiaro Architettura



UNAWAY Hotel Montepulciano Ovest - A1



La filosofia dell'ospitalità di UNA Hotels & Resorts risiede nel semplice ma ambizioso progetto di offrire strutture e servizi declinati secondo le differenti esigenze degli ospiti. A ciascuno il suo, insomma. Per questo il Gruppo conta gli UNA Hotels, alberghi metropolitani rivolti a chi viaggia per affari, dotati di soluzioni e tecnologie all'avanguar-

dia, dalle business facilities al servizio in camera, dai televisori con schermo al plasma alla connessione Wireless a Internet; gli UNA Resorts, raffinate dimore di charme immerse nel verde e lontane dai centri urbani, attrezzate per fornire ambienti di lavoro riservati ed efficienti; e infine gli UNAWAY Hotels, 11 strutture di prossima apertura più alcune già affiliate in franchising o a gestione diretta che, innovativi nel concept e nello stile, si annunciano come capaci di rivoluzionare il modo di vivere la sosta di chi viaggia per lavoro.

UNA idea, uno stile

Affiancare i servizi tradizionali a una più ampia offerta, in una logica di totale integrazione. Questo l'innovativo concept alla base degli UNAWAY Hotels, in grado di offrire spazi non solo adatti per dormire ma anche per lavorare o organizzare riunioni. La tradizionale sosta in autostrada, in questo modo, si trasforma, divenendo un

vero e proprio polo di attrazione per un'area circostante sempre più allargata. D'altro canto i poli industriali e commerciali, decentrati e situati in prossimità dei principali collegamenti viari, hanno oramai avvicinato la rete autostradale, normalmente utilizzata per spostamenti di lunga percorrenza, a una fruizione anche di traffico locale. Nuove location diventano così strategiche. Da qui l'importanza degli UNAWAY Hotels, unici nel panorama dell'hotellerie italiana. L'intero progetto, prevede la realizzazione di 11 nuove strutture, lungo i tratti autostradali A1, A4 e A14, con una capacità ricettiva di 80 o 112 camere e una superficie totale tra i 3.000 e 4.000 metri quadrati.

Ma dietro una nuova filosofia ci sono anche un nuovo stile e un nuovo design, che devono essere immediatamente caratterizzanti e riconoscibili. Per questo le nuove strutture UNAWAY Hotels verranno costruite su progetto esclusivo di Giugiaro Architettura. Saranno modulari e si contraddi-

